



**КОМИТЕТ ИМУЩЕСТВЕННЫХ ОТНОШЕНИЙ
АДМИНИСТРАЦИИ ПЕРМСКОГО МУНИЦИПАЛЬНОГО РАЙОНА**

РЕШЕНИЕ

о размещении объектов № 458

Пермский край
Пермский район

18.06.2021

Комитет имущественных отношений администрации Пермского муниципального района разрешает Медовщикову Дмитрию Игоревичу (паспорт 5713 127057, выдан 22.02.2014 Отделом УФМС России по Пермскому краю в Дзержинском районе гор. Перми) адрес регистрации: Пермский край, г. Пермь, Проспект Парковый, д. 41, кв. 104

размещение объекта «Элементы благоустройства территории, в том числе малые архитектурные формы, за исключением некапитальных нестационарных строений и сооружений, рекламных конструкций, применяемых как составные части благоустройства территории»

на землях государственная собственность на которые не разграничена

на срок 1 год с 18.06.2021 г. по 17.06.2022 г.

Местоположение: Пермский край, Пермский район, Кондратовское с/п, д. Берег Камы, переулок Прибрежный

Приложение: схема предполагаемых к использованию земель или части земельного участка.

Председатель комитета
имущественных отношений администрации
Пермского муниципального района

(подпись, печать)

Г.В. Мюресов



Схема предлагаемых к использованию земель или части земельного участка

элементы благоустройства территории, в том числе малые архитектурные формы, за исключением некапитальных стационарных строений и сооружений, рекламных конструкций, элементов как составные части благоустройства территории

адрес: Российская Федерация, Пермский край, Пермский муниципальный район, Кондратовское с/п, д. Берег Камы, переулок Прибрежный

номер земельного участка, кв. м: 42

вид земель: Земли населённых пунктов

назначение использования: -

номер земельного участка :ЗУ1

кадастровый квартал 59:32:0640001

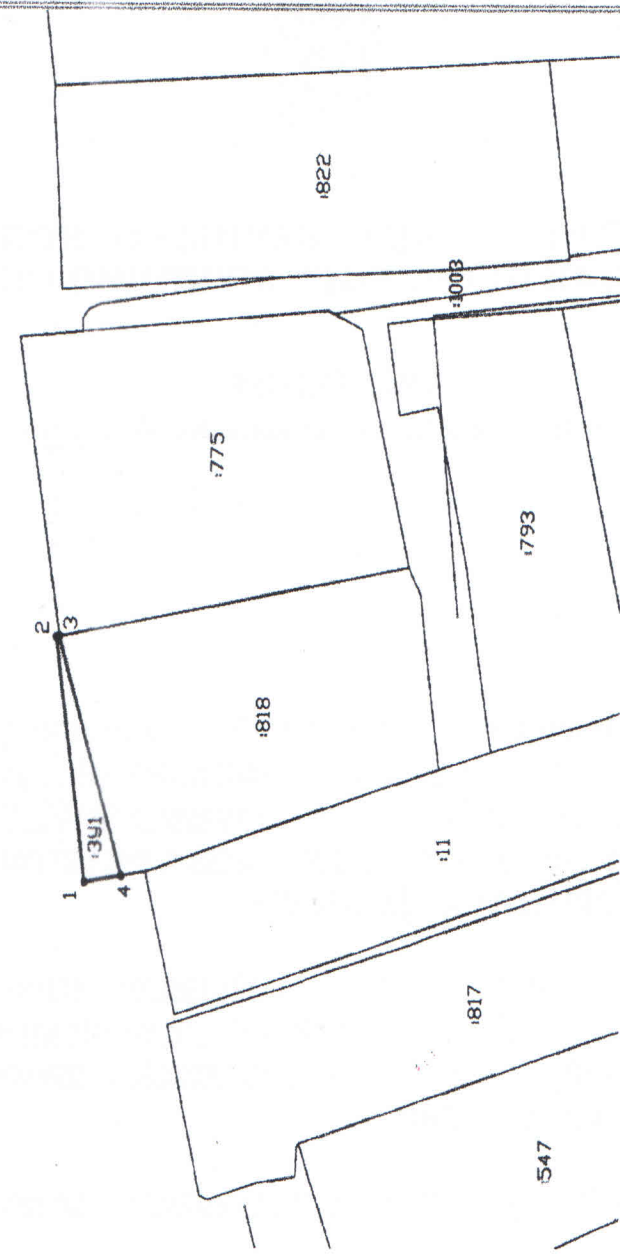
площадь земельного участка 42 кв. м.

Каталог координат, м (МСК-59, Зона 2)

№ границы	X Y	
	X	Y
1	518362,36	2219756,81
2	518365,16	2219777,91
3	518364,86	2219777,96
4	518358,76	2219757,35
1	518362,36	2219756,81

д. Берег Камы
59:32:0640001

59.01.2.818



Масштаб 1:1000

Границы смежных землепользователей:

- 1 до 3 - земли Муниципального образования Кондратовское с/п
- 3 до 4 - по границе участка с КН 59:32:0640001:818
- 4 до 1 - земли Муниципального образования Кондратовское с/п

Символы обозначения:

- граница предлагаемых к использованию земель
- существующая часть границы, имеющаяся в ЕГРН сведения о которой достаточны для определения ее местоположения
- граница зоны с особыми условиями использования территории
- 330001 - номер кадастрового квартала
- 32 - кадастровый номер учтенного земельного участка
- У1 - испрашиваемый земельный участок
- ресурсный номер зоны с особыми условиями использования территории

Заявитель: /

подпись